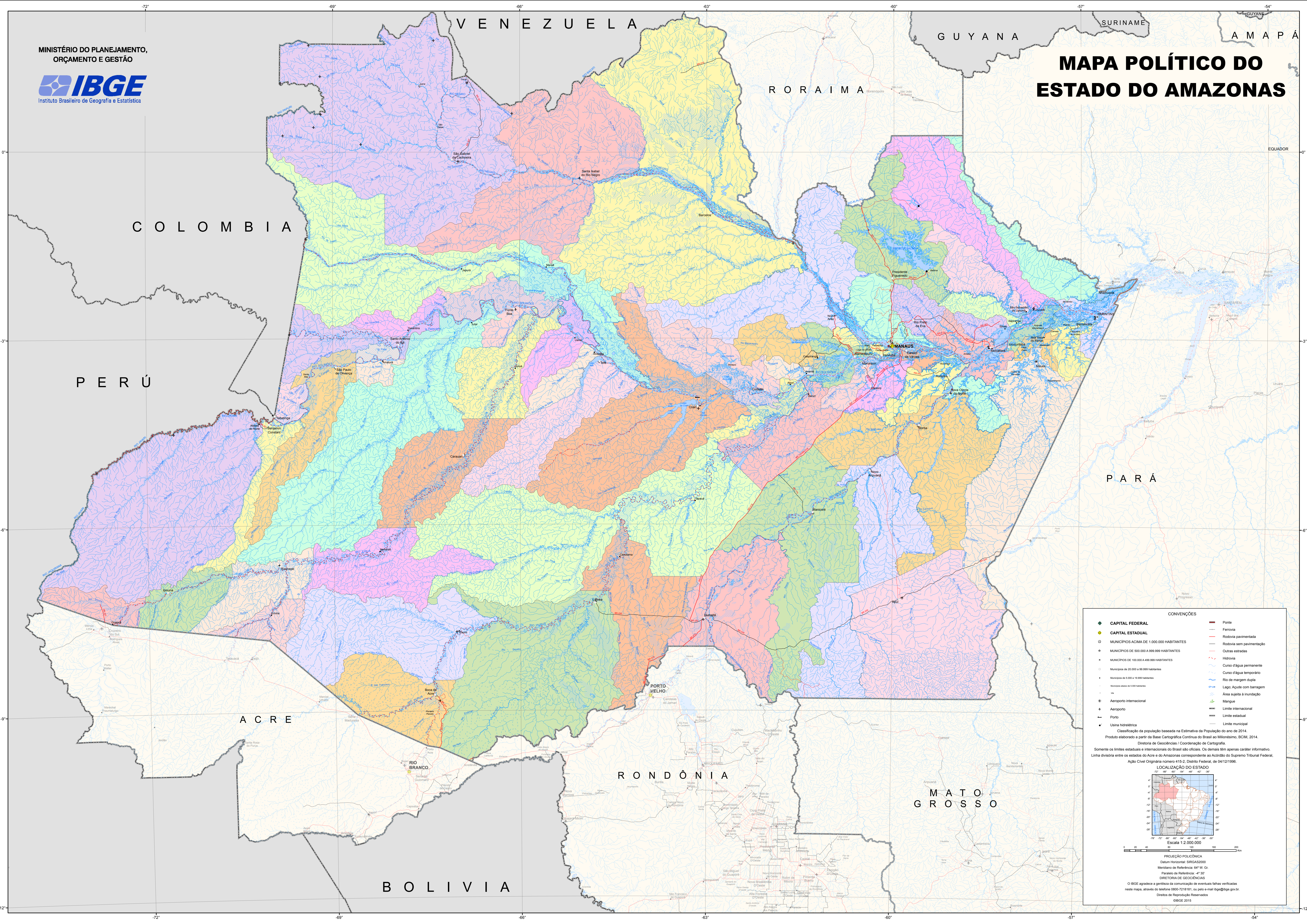


MAPA POLÍTICO DO ESTADO DO AMAZONAS



CONVENÇÕES

◆ CAPITAL FEDERAL	— Ponte
◆ CAPITAL ESTADUAL	— Ferrovia
⊕ MUNICÍPIOS ACIMA DE 1.000.000 HABITANTES	— Rodovia pavimentada
● MUNICÍPIOS DE 500.000 A 999.999 HABITANTES	— Rodovia sem pavimentação
● MUNICÍPIOS DE 100.000 A 499.999 HABITANTES	— Outras estradas
● Municípios de 20.000 a 99.999 habitantes	— Hidrovia
● Municípios de 5.000 a 19.999 habitantes	— Curso d'água permanente
● Municípios abaixo de 5.000 habitantes	— Curso d'água temporário
✈ Aeroporto internacional	— Rio de margem dupla
✈ Aeroporto	— Lago; Açude com barragem
✈ Usina hidrelétrica	— Área sujeita à inundação
— Limite internacional	— Mangue
— Limite estadual	— Limite municipal

Classificação da população baseada na Estimativa da População do ano de 2014.
Produto elaborado a partir da Base Cartográfica Continuada do Brasil ao Milionésimo, BCM, 2014.
Diretoria de Geociências / Coordenação de Cartografia.

Somente os limites estaduais e internacionais do Brasil são oficiais. Os demais têm apenas caráter informativo.
Linha divisória entre os estados do Acre e do Amazonas correspondente ao Acórdão do Supremo Tribunal Federal, ApCo Civ 01/99, nº 11.000, de 04/12/1996.

LOCALIZAÇÃO DO ESTADO

Escala 1:2.000.000

PROJEÇÃO POLICÔNICA
Datum Horizontal: SIRGAS2000
Meridiano de Referência: 64° W. Gr.
Paralelo de Referência: 4° 30' S
DIRETORIA DE GEOCIÊNCIAS
O IBGE agradece a gentileza da comunicação de eventuais falhas verificadas neste mapa, através do telefone 0800-7218181, ou pelo e-mail ibge@ibge.gov.br.
Direitos de Reprodução Reservados
©IBGE 2015