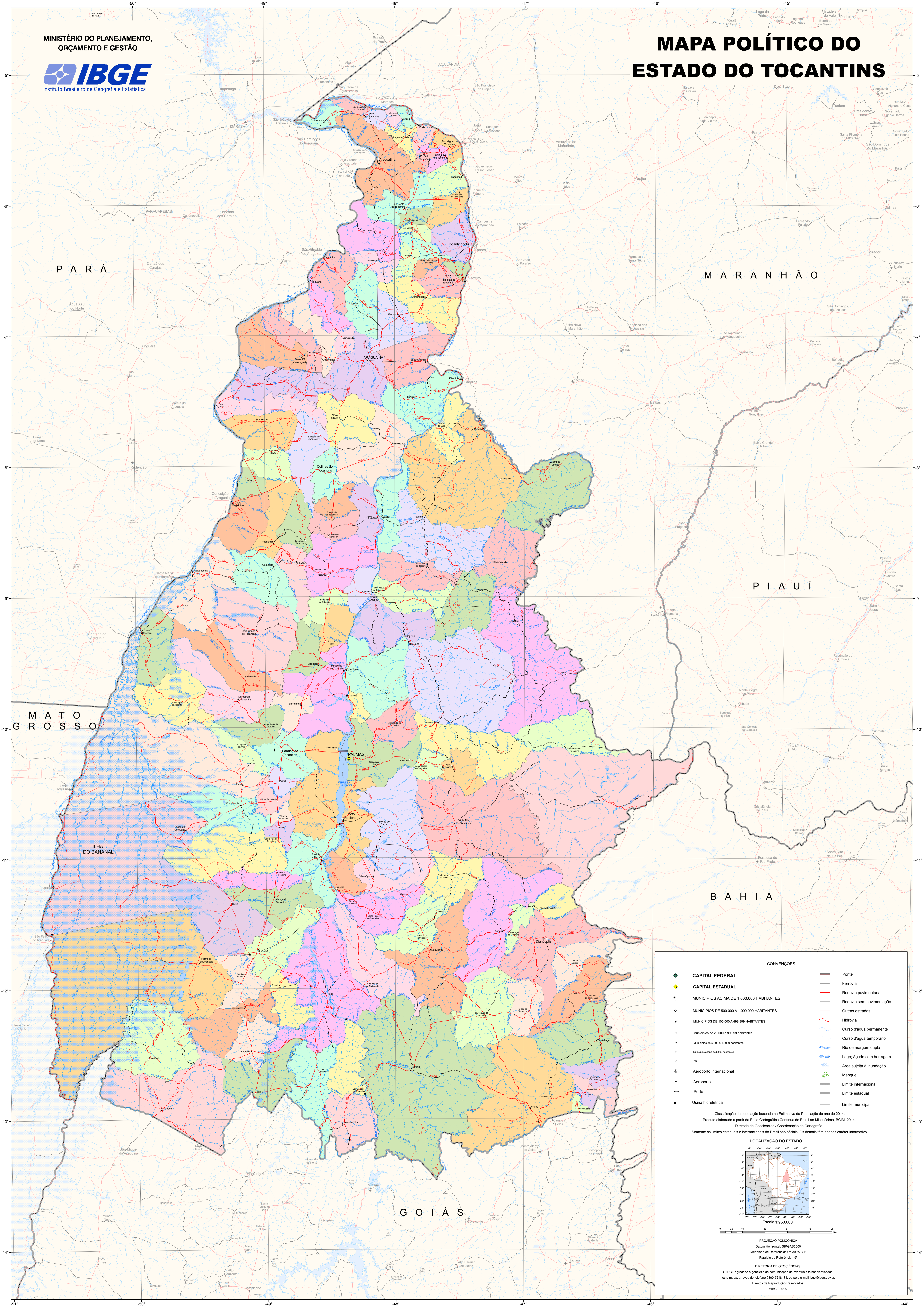


MAPA POLÍTICO DO ESTADO DO TOCANTINS



CONVENÇÕES

◆ CAPITAL FEDERAL	— Ponte
◆ CAPITAL ESTADUAL	— Ferrovia
⊞ MUNICÍPIOS ACIMA DE 1.000.000 HABITANTES	— Rodovia pavimentada
○ MUNICÍPIOS DE 500.000 A 1.000.000 HABITANTES	— Rodovia sem pavimentação
● MUNICÍPIOS DE 100.000 A 499.999 HABITANTES	— Outras estradas
○ MUNICÍPIOS DE 20.000 A 99.999 HABITANTES	— Hidrovia
● MUNICÍPIOS DE 5.000 A 19.999 HABITANTES	— Curso d'água permanente
○ MUNICÍPIOS ACIMA DE 5.000 HABITANTES	— Curso d'água temporário
○ MUNICÍPIOS ACIMA DE 5.000 HABITANTES	— Rio de margem dupla
✈ Aeroporto internacional	— Lago: Açude com barragem
✈ Aeroporto	— Área sujeita à inundação
⚓ Porto	— Mangue
⚡ Usina hidrelétrica	— Limite internacional
	— Limite estadual
	— Limite municipal

Classificação da população baseada na Estimativa da População do ano de 2014.
Produto elaborado a partir da Base Cartográfica Continuada do Brasil em Milionários, BCM, 2014.
Diretoria de Geociências / Coordenação de Cartografia.
Somente os limites estaduais e internacionais do Brasil são oficiais. Os demais têm apenas caráter informativo.

LOCALIZAÇÃO DO ESTADO

Escala 1:950.000

PROJEÇÃO POLICÊNICA
Datum Horizontal: SIRGAS2000
Meridiano de Referência: 47° 30' W. Gr.
Paralelo de Referência: 9°

DIRETORIA DE GEOCIÊNCIAS
O IBGE agradece a gentileza da comunicação de eventuais falhas verificadas neste mapa, através do telefone (60) 3218181, ou pelo e-mail ibge@ibge.gov.br.
Direitos de Reprodução Reservados
IBGE 2015